



Almacén de Minerales
Impala Terminals
Callao - Lima



DELTA COVER®

COBERTURAS INDUSTRIALES

Protegemos su inversión



DELTATENT AL



Domo Pacasmayo, Piura

Con el respaldo de:



COBERTURAS INDUSTRIALES.

Las Coberturas DELTACOVER solucionan con eficacia, rapidez y economía las necesidades de techumbre y confinamiento de espacios para cualquier propósito productivo o de servicio. Fabricadas a medida estándar o según el requerimiento del cliente.

Esta línea de negocio está orientada al diseño, desarrollo y ejecución de cubiertas con flexilonas®.

Nuestra ilimitada gama de diseños y soluciones, nos ha permitido revolucionar el concepto de coberturas en Latinoamérica; muestra de esta contribución son los reconocimientos a la innovación, excelencia en el diseño y fabricación que otorgara el IFAI, asociación mundial de la industria textil, a varios de nuestros proyectos.

ÍNDICE	DELTAPAN	Pág.05	ENCAPSULADO	Pág.10
	DELTAPRACTO	Pág.06	ESPACIALES	Pág.12
	DELTATENT AL	Pág.08	FLEXILONA	Pág.15



TOP WINNER MEJOR OBRA EN LA CATEGORÍA
TENSOESTRUCTURAS

iaa 2017 IFAI AWARD OF
EXCELLENCE
INTERNATIONAL ACHIEVEMENT AWARDS



ALMACÉN DE MINERALES IMPALA

TECNOLOGÍA DE FABRICACIÓN



Contamos con equipos de trazo y corte automatizados que garantizan la precisión en el patronaje y permiten optimizar el tiempo destinado al proceso de producción.

La fusión de las membranas de PVC se realiza a través del Sellado por Alta Frecuencia, la alternativa más viable que permite obtener una fusión irreversible entre las membranas, actuando y entrelazando las moléculas de las láminas de PVC. El tejido no se ve alterado y por consiguiente, no pierde su resistencia durante el proceso.



PARA EL MONTAJE



Nuestro equipo de técnicos especializados cuentan con experiencia en maniobras de montaje y tensado a gran altura.

En Cidelsa respetamos siempre las normas nacionales e internacionales de seguridad, propiciando un ambiente de trabajo seguro que garantiza el éxito de nuestros proyectos.



NUESTRA FLEXILONA



Son de alta calidad y cumplen las normas de seguridad, protección y resistencia a los agentes del medio ambiente y sus fabricantes son reconocidos como los mejores a nivel internacional.



Nuestro personal instalando la flexilona en el Domo Pacasmayo - Piura



Resistente al desgarro



Resistente a la tensión



Resistencia UV



Resistente a la oxidación y corrosión



Impermeable



Durable



Ligero



No aloja hongos



Fácil mantenimiento



No propaga el fuego

ESTRUCTURA METÁLICA



- Nuestro sistema de estructuras metálicas nos permite un montaje más rápido que un almacén convencional.
- Diseños sismo resistentes.
- Desmontables, por su sistema de empernados, pueden ser trasladados cuando el proyecto termine e instalarlo en otra locación.
- Permiten tener espacios libres de postes centrales gracias a los diseños exclusivos de Cidelsa.
- Nuestro Departamento de Aseguramiento de la Calidad realiza una serie de controles según las especificaciones y normas que nos permite ofrecer estructuras metálicas con durabilidad mayor a 20 años (con el adecuado mantenimiento), y resistentes a la corrosión de acuerdo a las exigencias de la zona.



Contrans Alfa 4 752m², Lima - Perú / 2012

TIPO DE CERRAMIENTOS

PRACTO



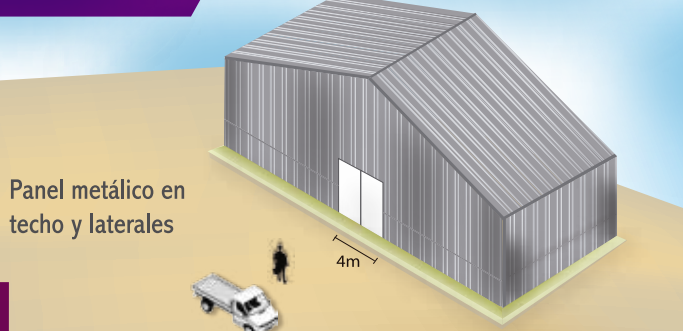
Membrana de PVC en techo y laterales.

MIXTO



Panel metálico en los laterales y techo de membrana.

METÁLICO



Panel metálico en techo y laterales

Ofrecemos alternativas para el cerramiento de almacén:

- Con mallas para aprovechar la ventilación y luz natural.
- Transparentes para una completa visibilidad.
- Combinar muros de concreto con mallas, membranas, o paneles metálicos.

Asimismo:

- Coberturas black out (cero translucidez)
- Coberturas aisladas
- Portones corredizos
- Puertas peatonales
- Puertas alto tránsito
- Ventanas con mallas (para recirculación de aire)
- Teatinas o lucernarios con cerramiento en malla (iluminación y recirculación de aire)
- Zapatas, sardineles, losas, entre otros.

DELTASPAN ■

Coberturas para proyectos temporales o permanentes, diseñados para traslados frecuentes y montajes rápidos. Desarmable, fácil de almacenar y transportar. Cimentación provisional o fijaciones hacia losas de concreto armado, contrapesos o estacas de anclaje directas al suelo.

Estructuras metálicas planas, livianas y desarmables. Cerramientos desmontables y reutilizables hechos de flexilona.

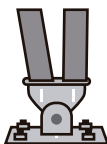
Nuestra coberturas DELTASPAN no se encogen, hinchan, dividen, deforman, oxidan ni pudren.



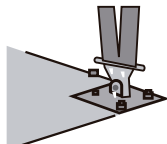
Componente estructural de sección plana



Base articulada



Puede ser anclados a losa existente



DELTASPRACTO

Cobertura para proyectos permanentes con cimentaciones rígidas, configurado para grandes luces y mayores alturas, estructura reticular tridimensional, de secciones triangulares o rectangulares.

Cerramientos desmontables y reutilizables con flexilona.

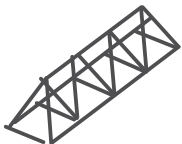
Nuestra coberturas DELTASPRACTO no se encogen, hinchan, dividen, deforman, oxidan ni pudren.



AUSA Almacenes 8 952m², Lima - Perú / 2010

Luces	20, 25 y 30 metros
Largos	24, 30, 36, 42, 48 y 52 metros
Alturas	6, 8, 10 y 12 metros

Componente estructural de sección tridimensional



Base empotrada



Requiere zapatas



Pueden incluir separaciones de ambientes internamente.



Almacén de equipos y herramientas Komatsu Pucusana 4 000m²Lima - Perú / 2017



Contrans Alfa 4 752m² Lima - Perú / 2012



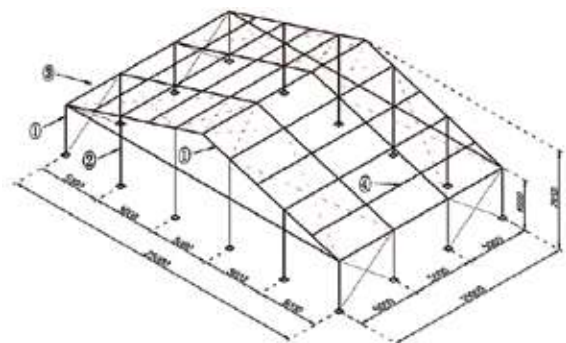
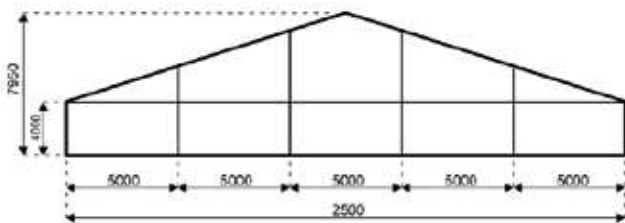
Ransa - Almacenes Gloria, 6 000m² - Lima, Perú / 2010

DELTATENT AL ■

Estructura compuesta por perfiles de aleación de aluminio, altamente resistentes, no corrosivos, uniformes, de poco peso y de fácil transporte, son de categoría temporal, de base articulada y se anclan en losa de concreto armado con plancha base y contrapesos con estacas de anclaje al suelo.



Luces	15, 25, 30 y 35 metros
Largos	Ilimitado en incrementos de 5 metros
Alturas	4 y 6 metros (se pueden fabricar alturas especiales)





ENCAPSULADO ■

La cobertura encapsulada, es una solución para el almacenamiento temporal, o incluso permanente de sus productos, es una opción rápida para la falta de espacio dentro de las empresas. Utilizado por las industrias de diversos sectores, como molinos de azúcar, fertilizantes, semillas de soya, granos, entre otros. Pueden ser tipo inflado o con estructura metálica.

Son adecuadas para todas sus necesidades de almacenamiento y coberturas de espacios, ya sea que se trate de áreas estrictas a las unidades de fabricación o de producción, de almacenamiento de materias primas, material de embalaje o producto terminado, mantiene la perfecta conservación de su producto, previene la humedad y controla la temperatura.

INFLADO



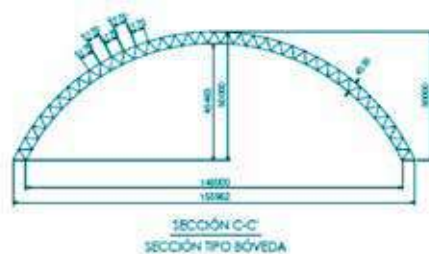
SISTEMA DE INFLADO

El aspecto más revolucionario de este sistema es su forma de sustentación hecha por aire ventilado mecánicamente por motores eléctricos bien proyectados y dimensionados, especialmente para cada caso.

Los ventiladores y las salidas de aire proceden cada 15 minutos por término medio a renovar completamente el aire manteniendo la temperatura y reduciendo la humedad en el interior del almacén.

Si hubiese falta de energía eléctrica el ventilador funciona en modo automático.

CON ESTRUCTURA METÁLICA



ESPACIALES ■

DOMOS

La edificación de un domo es una moderna solución técnica, funcional y económica que cumple con estándares internacionales en el almacenamiento. Por la configuración radial que tienen generan en la superficie una doble curvatura, lo que hace que los esfuerzos que se generen en los elementos debido a las presiones y/o cargas, se transfiera de forma óptima, teniendo estructuras más ligeras y también logrando tener grandes luces o diámetros a cubrir bastante amplios.



Domo Pacasmayo - Piura / 2014
Altura: 39m / Diámetro de la base: 125m
Volumen total: 62 500m³
Área Cubierta: 12 271 m².



ESPACIALES ■

TENSIONADAS

Estructuras espaciales, basadas en la optimización de la forma “tensionadas” y requeridas por las grandes luces que se pueden mantener en esta configuración, permitiendo un alto flujo de unidades debajo del área cubierta, facilitando las operaciones de grandes equipos y maquinarias en el acopio, carga o descarga de minerales, agregados y/o granos.



Almacén de minerales IMPALA
Luz máx.:80m / Altura: 34m
Área Cubierta: 120 000 m², Lima - Perú.



BENEFICIOS DE CONSTRUIR UN ALMACÉN CON FLEXILONA



REUBICABLE

- Nuestros almacenes con flexilona, están diseñados para ser permanentes, pero pueden ser fácilmente transportados o reubicados.

LUZ NATURAL

- Disfruta de luz natural.
- Se mantiene fresco en verano y cálido en invierno.
- Reduce costos de energía eléctrica.
- Mejor envoltente de edificios, casi hermético sin penetraciones.

RESISTENCIA A LA CORROSIÓN

- Son resistentes a la oxidación y corrosión, especialmente a papel, sal, fertilizantes, lodos, compost, otros materiales y procesos que son dañinos para el acero.
- Las vigas de soporte de acero y las armaduras utilizadas son típicamente galvanizadas por inmersión en caliente, que es una de las formas más eficaces de inhibir el óxido.
- Dado a que las estructuras están envueltas por la flexilona, no hay agujeros que puedan filtrar el agua y promover el óxido y la corrosión.

FUERZA SUPERIOR

- Los almacenes con flexilona pueden soportar cargas adicionales que se deben colocar en la estructura, tales como transportadores, grúas o sistemas de extinción de incendios.
- Nuestros almacenes están diseñados para soportar fuertes vientos, nieve y actividad sísmica.
- Las flexilonas soportan sin problemas el peso del personal de mantenimiento que deba transitar sobre ella.

TOTALMENTE ADAPTABLE

- Pueden incluir teatinas, alturas de columnas variables, lucernarios de flancos, macizos y techos de una sola pendiente.
- Permiten grandes luces, aprovechamiento total del área disponible.
- Se pueden construir en lugares remotos.

INSTALACIÓN Y MANTENIMIENTO

- Nuestro sistema de estructuras metálicas nos permite un montaje más rápido que un almacén convencional.
- Requieren mínimo mantenimiento.



   YouTube

www.cidelsa.com

55
AÑOS
1967 - 2022



Perú

Av. Pedro Miota N° 910
San Juan de Miraflores, Lima-Perú

info@cidelsa.com

 +51 992 768 385